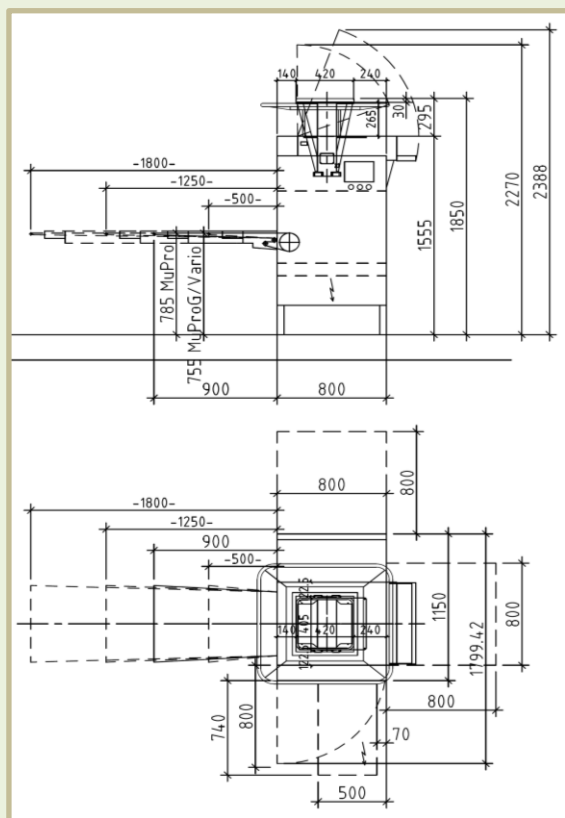


# WPL社製 分割丸目機 (マルチマチック プロ)



## WPL社製 マルチマチック プロ (MULTIMATIC PRO)

### 機器概要:

分割/丸め工程を1台でコンパクトに実現

- ・高い生産能力:最大12,000個/hr (6列仕様)
- ・幅広い分割重量に対応:(20 - 90g), (25 - 150g) 等  
(※対応重量範囲は機器仕様による)
- ・特許取得主ラムによる乱貫の少ない分割
- ・主ラム油圧調整による生地にやさしい分割
- ・スクレーパー/エジェクターローラーシステムにより、  
柔らかい生地に対応
- ・丸め時間の最大化により、生地にやさしい丸めを実現
- ・清掃性に優れたデザイン
- ・ご依頼に合わせた下流機器とのインターロック制御

### オプション: スターカッター付き分割ホッパー(200kg)

- スターカッター分割/ローラー送り込みにより、生地室への生地供給を安定させ、生地重量精度を向上

### 他モデル: マルチマチック バリオ

- 取り換え容易な分割ユニットにより、  
1列、3列、5列仕様を1台で実現
- プロモデルより更に幅広い分割重量に対応  
(丸め可: 30 - 180g、丸め不可: 180 - 600g)

